

PARTENARIATS ET COLLABORATIONS

PARTENAIRES PUBLICS

- ◆ Agence Nationale de la Recherche (ANR)
- ◆ Campus France
- ◆ CNRS : Fédération « Typologie et Universaux du Langage », Réseau « Language Acquisition Network in Europe »
- ◆ Conservatoire National Supérieur d'Art Dramatique
- ◆ Institut National Supérieur de Formation et de Recherche pour l'Education des Jeunes Handicapés (INS-HEA)
- ◆ Institut National des Jeunes Sourds
- ◆ Laboratoire d'Analyse du Mouvement
- ◆ Maison des Sciences de l'Homme
- ◆ Ministère de l'Education Nationale
- ◆ Ministère de la Culture et de la Communication : Direction Générale à la Langue Française et aux Langues de France (DGLFLF)
- ◆ Universités françaises : Université Paris 3, Université Paris 5, Université Paris 7, Université Paris 10, Université Paris 13, Université de Nice, Université Aix-Marseille 2, Université Bordeaux 1, INRIA, Université d'Orléans, Université Lille 3.
- ◆ Universités internationales : Université de York (UK), Université de Cambridge (UK), University of London (UK), CASTL (Suède), Université Catholique de Nijmegen, Max Planck Institut (Pays-Bas), Université de Münster (Allemagne), Université de Heidelberg (Allemagne), Université Roma 3, Université du Québec à Montréal (Canada), Université Catholique de Lublin (Pologne), Université d'Amsterdam, Université d'Etat d'Haïti.

PARTENAIRES PRIVÉS

- ◆ Association Arts Résonances
- ◆ Association SERAC
- ◆ Association Visuel-LSF
- ◆ Fédération des Aveugles de France et handicapés visuels de France (FAF)

GROUPES DE RECHERCHE

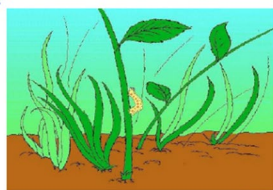
- ▶ GDR ADYLOC : *Langues, langage oral, cognition : Acquisition et dysfonctionnements* (2008-2015)
- ▶ GDRI PTA : *Phonological Theory Agora* (2015-2018)
- ▶ GDRI SEEPICLA : *Structure, Emergence and Evolution of Pidgin and Creole Languages* (2012-2015)
- ▶ GDRI SLAT : *Second Language Acquisition and Teaching: First Stages and Input Processing* (2014-2017)



MOTS CLÉS

Linguistique / Corpus / Développement typique et atypique du langage, handicap / Acquisition des langues maternelles et étrangères / LSF, langues des signes / Gestualité / Multimodalité / Cognition et représentation / Logique / Cognition et acquisition / Syntaxe / Variation linguistique / Morphologie / Typologie / Sémantique / Phonologie

Relation langage et cognition : étude de l'acquisition du mouvement

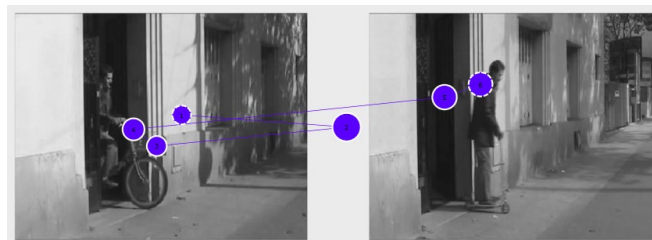


« la chenille grimpe à la tige »



Corpus Creageest, Enfant A., 10 ans (02"22)

Projet CREAGEST - © M.-A. Sallandre



Projet LANGACROSS 2 - © E. Soroli

Pour nous suivre et nous contacter :
<http://www.sfl.cnrs.fr/>

Structures
Formelles
du Langage

UMR 7023
CNRS/Paris 8

Structures Formelles du Langage

Direction

Sophie Wauquier et Maya Hickmann

Courriel

info-sfl@cnrs.fr

Site

<http://www.sfl.cnrs.fr/>

Ecole doctorale de rattachement

Cognition, Langage, Interaction, Université Paris 8

Coordonnées

Université Paris 8 - 2 rue de la Liberté - 93 526 Saint-Denis
<http://www.univ-paris8.fr>

Partenaire fondateur du Laboratoire d'Excellence

« Arts et Médiations Humaines »,
porté par l'Université Paris 8



Membre du consortium Corpus oraux et multimodaux (IRCOM) - TGIR Huma-Num



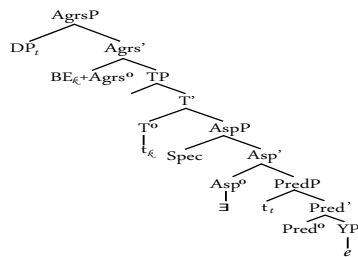
AXES DE RECHERCHE

- Acquisition du langage - langue maternelle et étrangère
- Acquisition et didactique des langues
- Langage et cognition
- Langues des signes, langue des signes française (LSF)
- Gestualité
- Linguistique théorique et formelle (phonologie, syntaxe, sémantique)



DOMAINES DE RECHERCHE

- **Acquisition de la langue maternelle et des langues secondes :** approches expérimentales et computationnelles, acquisition et dysfonctionnement, pathologie du langage, acquisition dans une perspective interlangues, acquisition et grammaticalisation, langage et gestualités co-verbale et non verbale.
- **Description et analyse formelle de la variété linguistique :** syntaxe des langues romanes, phonologie, sémantique, grammaires créoles, grammaires et systèmes de calculs dans les langues indigènes, langues avec articles/langues sans articles, types de phrases – cartographie et typologie, temporalité.
- **Langue des signes et langage en contexte de surdité :** description linguistique de la LSF et de son acquisition, typologie et didactique des LS, analyse des productions écrites des sourds, constitution de corpus de discours en LSF, histoire de la langue des signes et des sourds, traductologie et interprétation LSF/français.
- **Gestualité :** réalisation de corpus de données visuo-gestuelles pour la description et l'analyse des processus de création d'unités gestuelles, des associations spatiales, des contours prosodiques.



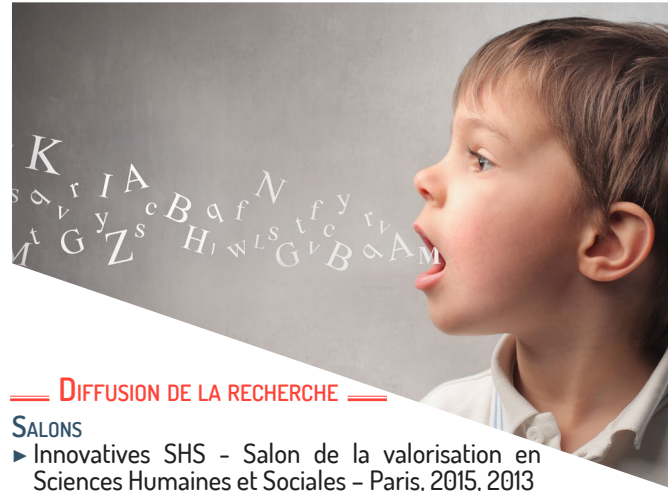
Arbre syntaxique - © I. Roy

DOMAINES D'APPLICATIONS

- Remédiation du langage oral et écrit en milieu clinique ou orthophonique
- Programmes d'enseignement de la LSF en milieu scolaire, interprétariat et traductologie français-LSF
- Constitution d'une plateforme d'expérimentation gestuelle
- Ingénierie des langues

ÉQUIPEMENTS

- Plateforme d'expérimentation psycholinguistique :
 - oculométrie : EyeLink 1000, Tobii T120 et Tobii X120, The Eye Tribe Tracker
 - chronométrie mentale : logiciel E-Prime avec boîtier de réponse SRBOX, logiciel OpenSesame
 - capture vidéo : caméscopes numériques et platine de transfert HDV
 - capture audio : chambre sourde et enregistreurs audionumériques portables



DIFFUSION DE LA RECHERCHE

SALONS

- Innovatives SHS - Salon de la valorisation en Sciences Humaines et Sociales - Paris, 2015, 2013
- Forum des Sciences Cognitives - Paris, 2015, 2014

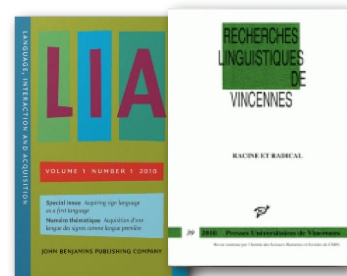
ATELIERS ET SÉMINAIRES

- Séminaire du laboratoire
- Atelier de phonologie
- Séminaire de métrique générale
- Séminaire (Co-)Distribution
- Séminaire Grammaires créoles
- Séminaire Ontologie et typologie des états

PUBLICATIONS RÉCENTES

- **Bachrach, Roy & Stockall** (eds), 2014. *Structuring the Argument*. John Benjamins.
- **Bendjaballah, Faust, Lahrouchi & Lampitelli** (eds), 2014. *The Form of Structure, the Structure of Form*. John Benjamins.
- **Copley & Martin** (eds), 2014. *Causation in Grammatical Structures*. Oxford University Press.
- **Guéron & Copley** (eds), 2014. *Constructing Aspect: Syntactic Reflections on Aspectual Distinctions*. Presses Universitaires de Vincennes.
- **Han & Rast** (eds.) (2014). *First Exposure to a Second Language: Learners' Initial Input Processing*. Cambridge University Press.
- **Tellier & Cadet** (eds), 2014. *Le corps et la voix de l'enseignant : théorie et pratique*. Editions Maison des langues.

REVUES RATTACHÉES AU LABORATOIRE



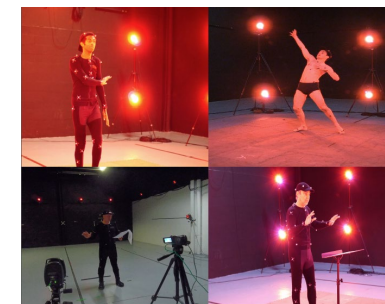
- *Recherches Linguistiques de Vincennes* (RLV), Presses Universitaires de Vincennes - Université Paris 8
- *Langage, Interaction et Acquisition* (LIA), John Benjamins

QUELQUES PROJETS DE RECHERCHE

- **CIGALE :** capture et analyse de mouvements langagiers et artistiques, en vue de la génération de nouveaux gestes, et de la réalisation d'un dispositif d'interaction gestuelle. 
- **(Co-)DISTR :** étudie les phénomènes de distribution et co-distribution à travers les langues.
- **CREAGEST :** constitution et documentation de corpus de données vidéo de productions gestuelles incluant des productions discursives de Langue des Signes Française (LSF) d'enfants et d'adultes sourds et des productions de gestualité naturelle (gestualité dite coverbale). 
- **Danse et cognition :** collaboration entre des chercheurs en neurosciences cognitives, une chorégraphe et des spécialistes en interaction homme-machine, pour une plateforme partagée destinée au développement de mesures physiologiques et neurophysiologiques des interactions danseur-danseur, danseur-chorégraphe et danseur-spectateur.
- **LANGACROSS :** étude de la relation entre langage et cognition au cours de l'acquisition du langage dans deux domaines : l'espace et le temps ; les relations contrastives et additives.



- **LGIDF :** archivage et accessibilité à un public large, en français, d'informations sur les langues de l'immigration récente en Ile-de-France. 
- **MarqSpat :** étude du marquage spatial en Langue des Signes Québécoise, Langue des Signes Française et American Sign Language, ainsi que dans la gestualité coverbale.
- **VILLA :** étude des itinéraires acquisitionnels de vrais débutants de 5 langues maternelles différentes (néerlandais, anglais, français, allemand, italien) exposés à 14h d'une nouvelle langue (polonais) dans des conditions contrôlées. 



Projet CIGALE © J. Guez